



## RTF Refresher 2019 LSZF

Platzrunden / Crossing CTR / FIC / TMA Zürich



## Programm

### Refresher LSZF

- AD / Platzrunde
- FIC
- DELTA
- Einflug TMA Zürich
- X-ING CTR
- ENDY / EDTD
- LPC – EN de fr

<b>GAUNE</b>		370	RLP	SPP	SRN	
1432	1432	1508	2008	2008	2008	2
1258	LTRF	9350				
410						
<b>AFRO35</b>		360	TOP	SPP	RLP	
2222	LFRQ	1878	23/23	23/23	23/23	
8752	880	8260				
<b>MBE22</b>	18033	1010	1010	1028	1033	Rg XA7 150
JA	SI	Julio	XA9	F Turbo	cf 118.07	Brig 4252
		1170	1150	1504115		
<b>VPA0C</b>	16633	1015	1016	1025		Melija
10W1	JA	Arley	H0000	Melija	cf 155.02	4853
		1604	150	170		



## Kommunikation ist wichtig

### Aber weshalb?

- Weshalb funkt Ihr?
- Mögliche Gefahren?
- Vor- allenfalls Nachteile der Kommunikation?
- Persönliche Erfahrungen
- Erfahrungen im Birrfeld?



3

3

## Kommunikation ist wichtig

### Aber weshalb?

KFMY



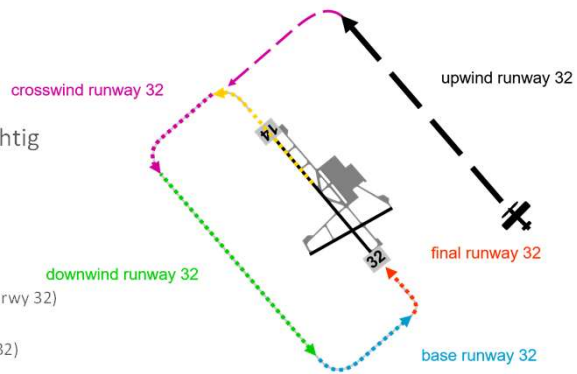
4

4

## Platzrunde

### Allgemein

- Standardplatzrunde LINKS
- Meldepflicht: downwind & final
- RECHTS ist «non standard» und meldepflichtig
- Straight-in approach  $\neq$  direct approach
- Direct approach: base meldepflichtig
- RWY 32 cleared for take off (nicht cleared for t/o rwy 32)
- RWY 32 cleared to land (nicht cleared to land rwy 32)



5

5

## Anflug Erstaufwurf

### Wann und Wo?

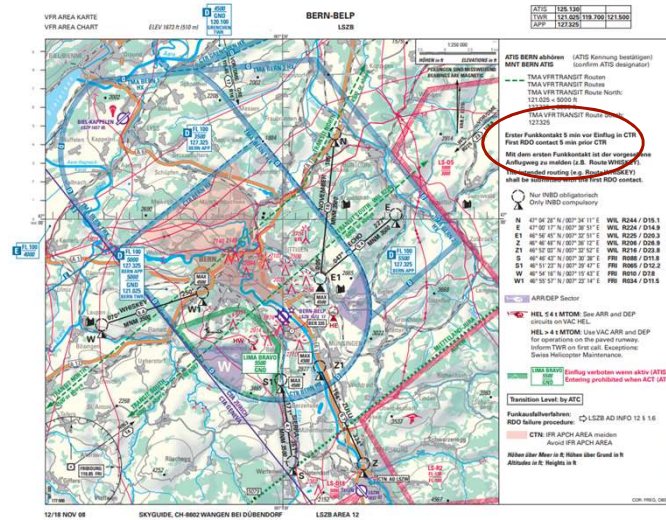


6

6

# Anflug Erstauf Ruf

## Wann und Wo?



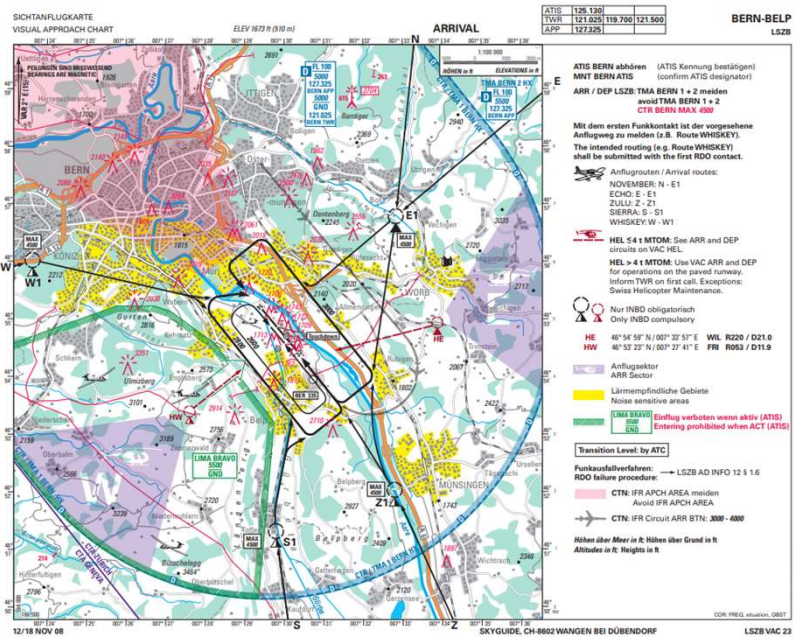
# Anflug Erstauf Ruf

## Wie, was und in welcher Reihenfolge

- **Wen** spreche ich an
- **Wer** bin ich
- **Wo** bin ich
- **Wohin** will ich / **woher** komme ich
- **Was** will ich
- ATIS

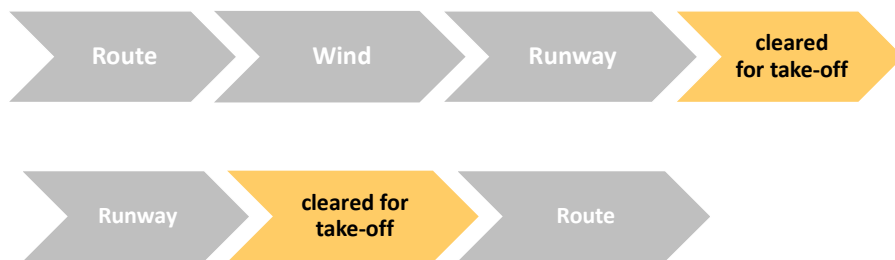


# LSZB

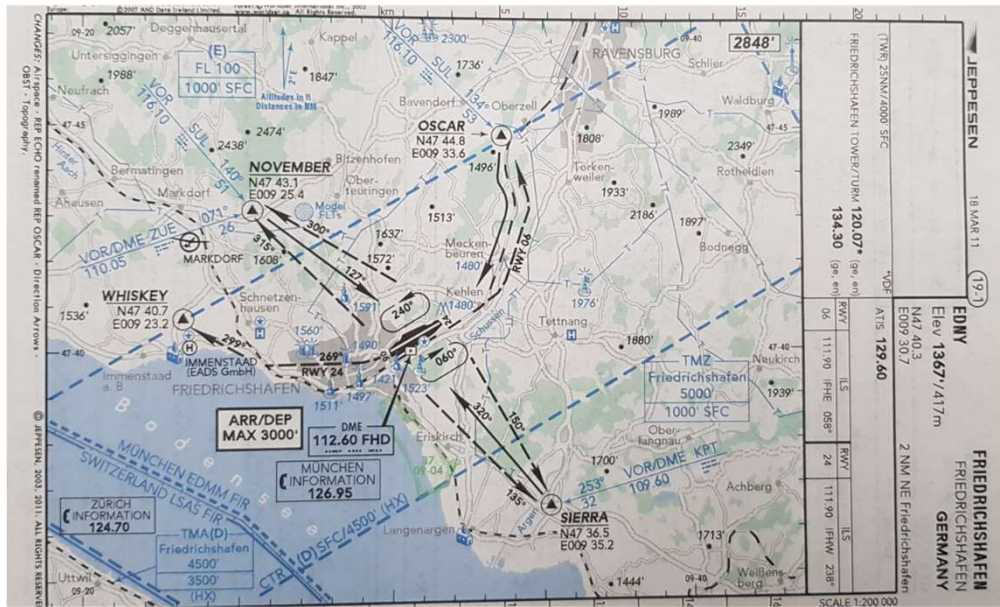


# LSZB

## Start



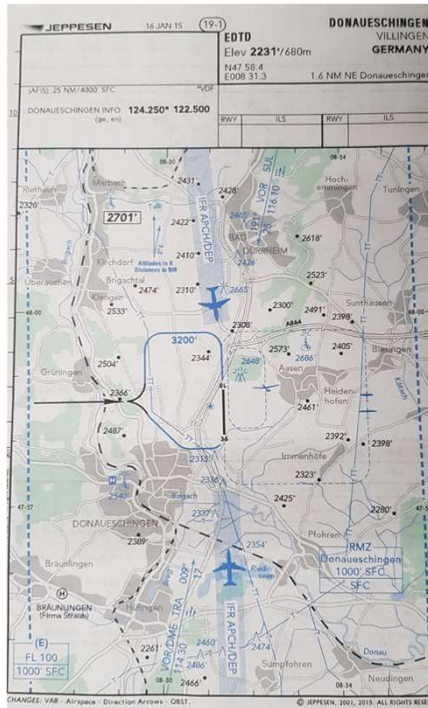
# ENDY



11

11

# EDTD

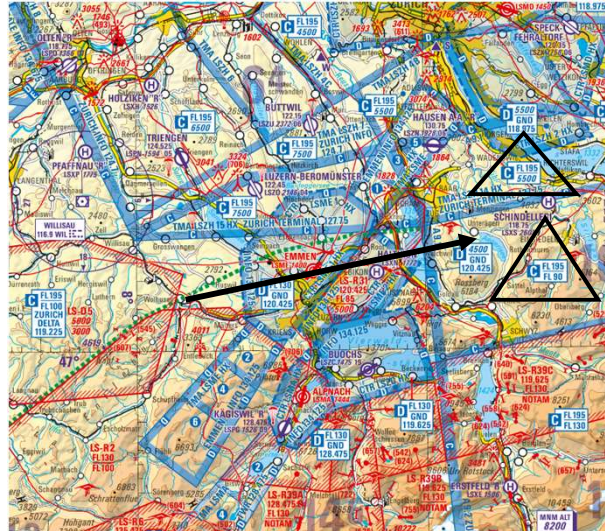


12

12

# Standard CTR Crossing

z.B. LSME



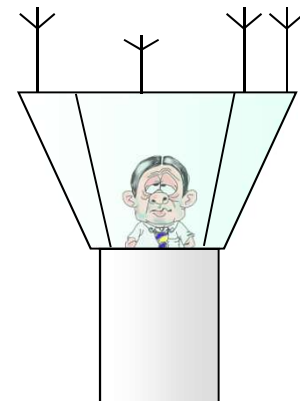
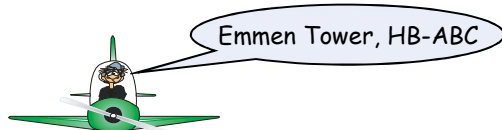
© 2019 fly-T GmbH Roger Wyss



# Standard CTR Crossing mit Tower

z.B. LSME

In der Schweiz OHNE "Verständigungskontrolle"



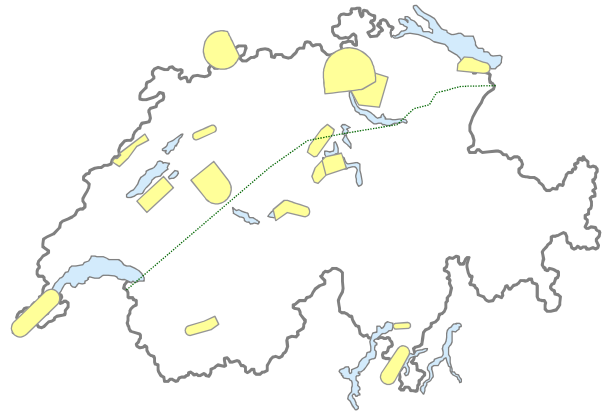
© 2019 fly-T GmbH Roger Wyss



## Kreuzen einer Kontrollzone (CTR)

### Bewirtschaftung der Lufträume

Bodenstation	Emmen Tower
Rufzeichen	HB – ABC
Position & Höhe	Aegerisee 4500 feet
Was will ich	request to cross CTR
Flugstrecke	direct to Ruswil
Höhe	at 4500 feet



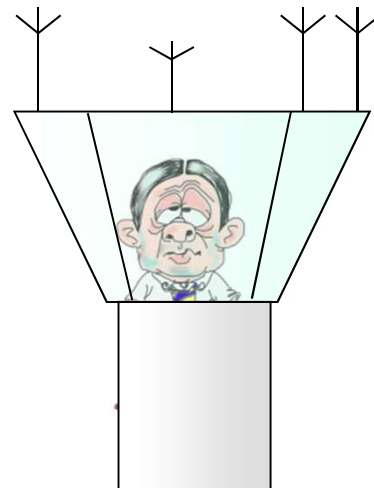
15

15

## Kreuzen einer Kontrollzone (CTR)

### Bewirtschaftung der Lufträume

Bodenstation	Emmen Tower
Rufzeichen	HB – ABC
Position & Höhe	Aegerisee 4500 feet
Was will ich	request to cross CTR
Flugstrecke	<ul style="list-style-type: none"> <li>• direct to Ruswil</li> <li>• via overhead to Ruswil</li> <li>• from Walchwil to Ruswil</li> </ul>
Höhe	<ul style="list-style-type: none"> <li>• at 4500 feet</li> <li>• climbing 5500 feet</li> <li>• descending 3500 feet</li> </ul>



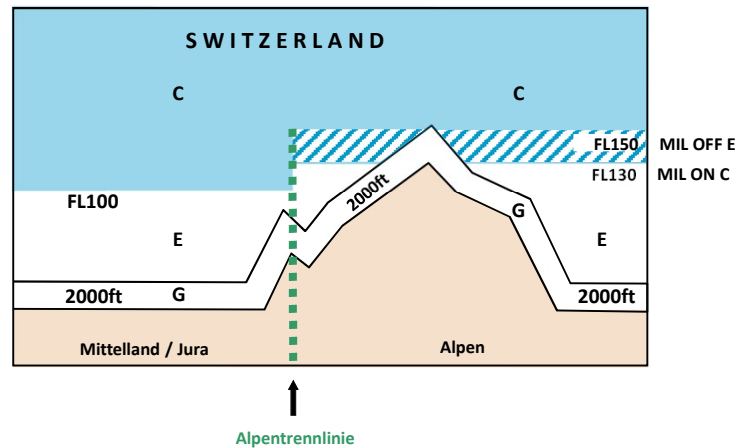
16

16



## Luftraumstruktur CH

- Alpentrennlinie
- G, E, C
- G = 2000 ft AGL
- MIL on oder off
- Luftraum D



© 2019 fly-T GmbH Roger Wyss

17

17

## FIC

### Zurich / Geneva Information

- Zuständigkeitsbereiche LR G & E
- Kein Flugverkehrsleitdienst
- Fluginformationsdienst (Verkehrs – und Wetterinformationen, DABS, etc.)
- Kontaktaufnahme **freiwillig**
- Kostenlose Dienstleistung
- Erhöht Sicherheit (4 Augen sehen mehr als 2)
- Gratis RTF Praxis
- Deutsch & Englisch / Französisch & Englisch



© 2019 fly-T GmbH Roger Wyss

14

18

## Erstaufruf «INFORMATION» = Verbindungskontrolle

### Bewirtschaftung der Lufträume

Bodenstation	ZH / GE Information
Rufzeichen	HB – ABC



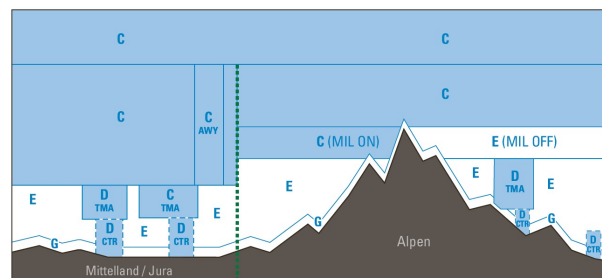
19

19

## 2. Aufruf «Information»

### Bewirtschaftung der Lufträme

Rufzeichen + Typ	HB – ABC, C172
Sichtflug von - nach	VFR from St.Gallen to Grenchen
Position & Höhe	Schänis FL 80
Flugstrecke	routing Sattelegg Aegerisee Wolhusen
«Wunsch»	open Flightplan



© 2019 fly-T GmbH Roger Wyss

20

20

# FIC

## Abmelden

→ Eigenes Rufzeichen	→ HB - ...
→ leaving frequency	→ leaving frequency
→ to contact ....	→ <b>to contact Bern Tower</b>

→ Eigenes Rufzeichen	→ HB - ...
→ leaving frequency	→ leaving frequency
→ to contact ....	→ <b>for a t/g in Langenthal</b>

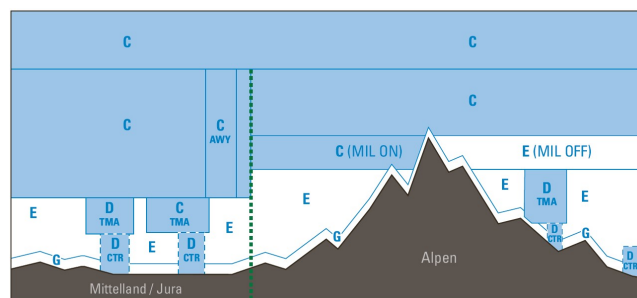


21

# Luftraumklassen vs Luftraumtypen

## Luftraumstruktur CH

- CTR (control zone)
- TMA (terminal area)
- AWY (airway)
- CTA (control area)



22

## TMA Ober- und Untergrenzen



<b>TMA 8</b>	<b>TMA 6</b>	<b>TMA 4C</b>	<b>TMA 1</b>	<b>TMA 4A</b>	<b>TMA 3</b>	<b>TMA 11</b>	<b>TMA 13</b>
<b>C FL195 6500</b>	<b>C FL195 5500</b>	<b>C FL195 4500</b>	<b>C FL195 3000</b>	<b>C FL195 4500</b>	<b>C FL195 5500</b>	<b>C FL195 6500</b>	<b>C FL195 7500</b>

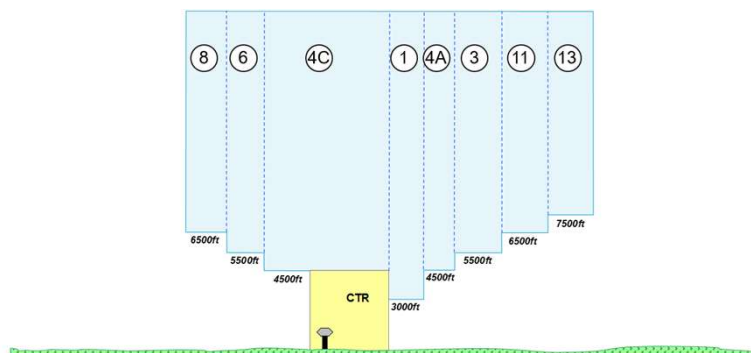


© 2019 fly-T GmbH Roger Wyss

23

23

## TMA Ober- und Untergrenzen



<b>TMA 8</b>	<b>TMA 6</b>	<b>TMA 4C</b>	<b>TMA 1</b>	<b>TMA 4A</b>	<b>TMA 3</b>	<b>TMA 11</b>	<b>TMA 13</b>
<b>C FL195 6500</b>	<b>C FL195 5500</b>	<b>C FL195 4500</b>	<b>C FL195 3000</b>	<b>C FL195 4500</b>	<b>C FL195 5500</b>	<b>C FL195 6500</b>	<b>C FL195 7500</b>



© 2019 fly-T GmbH Roger Wyss

24

24

## Zürich Terminal 127,750

### Erstaufruf VFR

- Verständigungskontrolle
- Call sign & type
- VFR from ... to...
- Position & altitude
- Routing
- Request to cross / enter TMA
- Altitude / FL

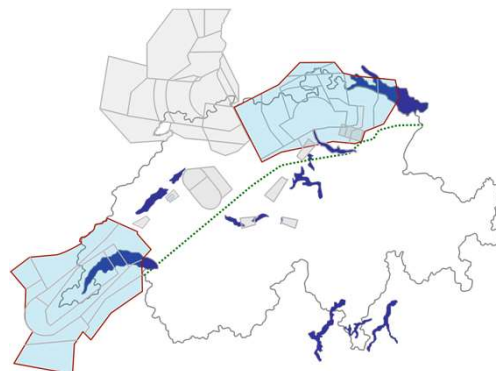


25

## Zuständigkeit TMA

### Bewirtschaftung der Lufträume

- TMA Zürich, Genf & Basel
- TMA Bern & Basel
- TMA St.Gallen, Dübendorf, Emmen, Buochs, Payerne, Meiringen, Locarno etc.
- Nicht auswendig wissen, sondern wissen wo suchen 😊



26

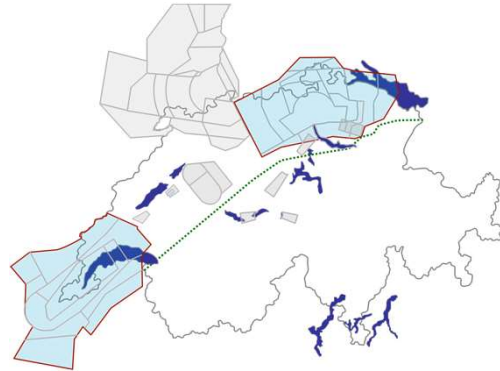
## Zuständigkeit TMA

### Bewirtschaftung der Lufträume

ZH, GE, BS	BE, BS	Andere TMAs
Information, Terminal	Approach	Tower

«Langversion»  
(wie Info & Delta  
MIT request)

«Kurzversion»  
(wie bei CTR crossing)



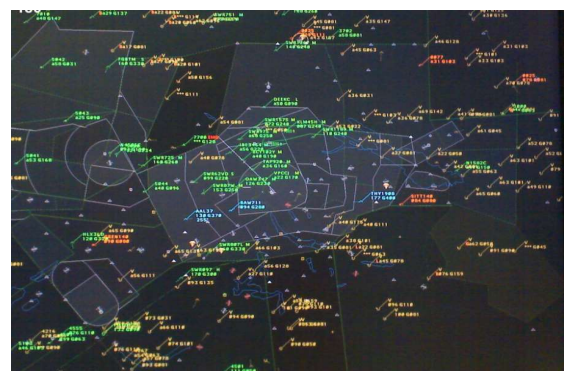
## Spezialfall Departure & Arrival

### Bewirtschaftung der Lufträume

ZH, GE, BS	BE, BS	Andere TMAs
Information, Terminal	Approach	Tower



Departure  
Arrival



## Common IFR room skyguide Dübendorf (CIR)



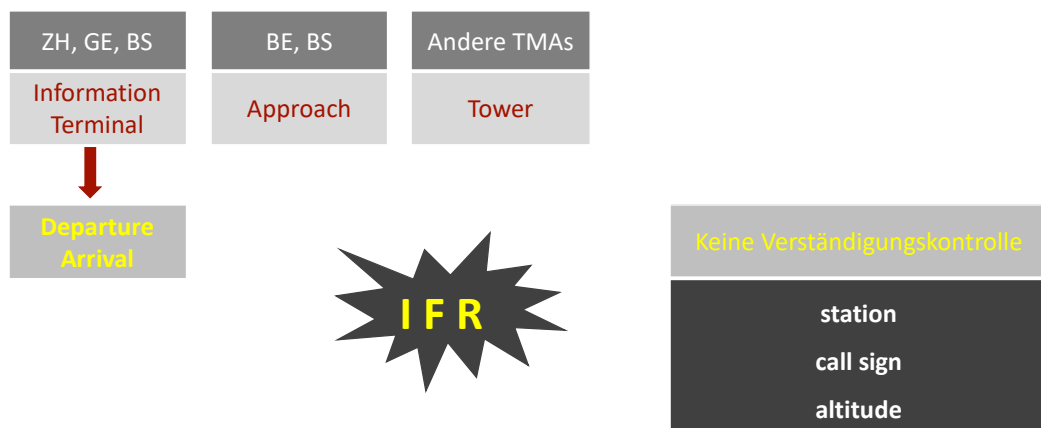
© 2019 fly-T GmbH Roger Wyss

29

29

## Spezialfall Departure & Arrival

Bewirtschaftung der Lufträume



© 2019 fly-T GmbH Roger Wyss

30

## Zusammenfassung **Flight Information**

- **OBLIGATORISCH 10 Minuten VOR** Einflug:  
in die TMA Basel, Genf und Zürich
- NICHT obligatorisch in den Lufträumen E + G
- Empfehlenswert bei
  - längeren Flügen in den Lufträumen E + G
  - Flügen in topografisch schwierigem Gelände
  - Flügen in kritischer Wetterlage
  - Überfliegen internationaler Grenzen



31

## Sprache

→ **Sicher vergewissern, welche Funk-Sprache in den entsprechenden Ländern gefordert werden**

**«Deutsche RTF» «Französische RTF»**



32



# Fragen



© 2019 fly-T GmbH Roger Wyss

33

33



## Many Happy Landings 2019

Refresher Birrfeld



34

34